

**CULTURE**  
PAYS VOIRONNAIS

DOSSIER DE PRESSE

FÉVRIER  
2024



26/04  
27/10

CAROLINE  
SCHMOLL

**MAGIQUE MAGMA**

INSTALLATION CÉRAMIQUE

 **GRANGE DÎMIÈRE** LE PIN - VILLAGES DU LAC DE PALADRU

Contact presse  
Aurélie Poinas  
+33 (0)6 95 84 08 55  
[presse.grangedimiere@gmail.com](mailto:presse.grangedimiere@gmail.com)







## SOMMAIRE

**CAROLINE SCHMOLL,  
CÉRAMISTE HORS CADRE** ..... 3

**MAGIQUE MAGMA : INSTALLATIONS POUR UNE DEMEURE IMAGINAIRE** ..... 4

**LA GRANGE DÎMIÈRE, UN LIEU D'ART ET D'HISTOIRE** ..... 5

- Une architecture et un site remarquables
- Un lieu de référence pour la céramique contemporaine
- La Sylve Bénite, l'autre monastère des Chartreux dans la région
- En résonance avec le Musée Archéologique du Lac de Paladru (MALP)

**RENDEZ-VOUS À LA GRANGE** ..... 7

- Autour de l'exposition
- Autour de la céramique
- Stages céramique et poterie
- Programmation

**INFORMATIONS PRATIQUES** ..... 12

## CAROLINE SCHMOLL CÉRAMISTE HORS CADRE

Née en Suisse romande en 1985, Caroline Schmoll grandit à la campagne et ancre son attachement à la nature en se formant à l'horticulture, activité qu'elle pratique durant plusieurs années. Attirée par la céramique dès l'enfance, elle passe parallèlement son diplôme de céramiste à l'école des arts appliqués de Vevey et obtient un premier prix.

Après quatre ans au sein d'un atelier lausannois, ponctués d'expositions nationales, internationales et d'une résidence de trois mois à Jingdezhen, capitale impériale de la porcelaine en Chine, elle s'installe à Lyon en 2018. Elle y crée un atelier partagé, donne des cours à un public amateur, approfondit ses recherches et obtient son diplôme national d'art avec les félicitations du jury à l'École nationale supérieure des Beaux-Arts en 2021.

Caroline Schmoll travaille ses modèles en séries ou en installations. Son travail en atelier se développe dans la répétition du geste et des procédés, pour laisser place à l'émergence d'entités singulières, mélanges de matière et d'inspiration. L'artiste puise autant dans l'art brut et les traditions populaires que dans les vestiges archéologiques pour nourrir un imaginaire libre et profus.



Ses sujets mêlent formes végétales, animales et corporelles, composant un univers singulier, entre les contes de l'enfance et la réalité la plus organique. Le matériau terre, modelé au gré des songes et des expérimentations de l'artiste, se teinte de couleurs acidulées et se charge d'affects ambivalents.

Des créations fantastiques qui offrent au regard un support pour toutes les projections conscientes et inconscientes, et invitent à se laisser porter par des sensations inconnues.



# MAGIQUE MAGMA

## INSTALLATIONS POUR UNE DEMEURE IMAGINAIRE

« Il était une fois ». Ainsi pourrait débiter la visite de Magique Magma, l'exposition que Caroline Schmoll a conçue pour la Grange Dîmière. La céramiste nous convie pour une histoire un rien fantastique dans une demeure imaginaire, dont les pièces seraient figurées par quatre installations : « Le creuset », « L'échappée », « Le festin miraculeux » et « La cueillette ».

Dialoguant entre eux pour créer une atmosphère onirique, les quatre tableaux offrent au regard une profusion de détails, intrigants, ironiques ou bizarres, tels les décors d'un conte pour enfants en trois dimensions. Leurs couleurs franches et vives (émaux et engobes), appliquées au pistolet, ajoutent encore à leur singularité.

Invités à déambuler dans l'espace ainsi réinventé de la Grange Dîmière, les visiteurs y découvrent ici, les bûches carbonisées d'un feu de bois éteint ; là, d'étranges meubles animaux ; plus loin, un collier de perles aux proportions démesurées qui semble destiné à une géante ; ailleurs, un banquet riche de vaisselle insolite - coupes, fioles et vases colorés aux formes parfois inquiétantes, dévoilant des plantes curieuses ; aux murs, des compositions végétales en porcelaine, parfois illuminées de l'intérieur, ressemblant à un jardin vertical pétrifié par une coulée de matière mystérieuse.

Quelles sortes de créatures peuvent bien habiter ce lieu ? De quoi s'inventer des histoires poétiques dans un autre espace-temps.



DU 26/04  
AU 27/10  
2024



## LA GRANGE DÎMIÈRE, LIEU D'ART ET D'HISTOIRE

Située au Pin, non loin du lac de Paladru, la Grange Dîmière est classée « Monument historique » depuis 1987. Le bâtiment construit en 1549 -reconstruit en 1655 comme en atteste l'inscription au-dessus du porche - est une ancienne dépendance de la Sylve Bénite, monastère des Chartreux implanté à deux pas. Elle servait d'étable et d'entrepôt pour les produits de la dîme (part des produits de la terre et de l'élevage prélevée par l'Église à titre d'impôt), d'où elle tire son nom.

### UNE ARCHITECTURE ET UN SITE REMARQUABLES

Les vastes proportions de la Grange Dîmière, sa charpente magistrale culminant à 18 mètres de haut, ses murs de galets, les 33 000 tuiles écailles de sa toiture et son porche imposant témoignent de la richesse et de la puissance de l'Ordre des Chartreux.

Construit sur une pente, le bâtiment compte deux niveaux : un niveau inférieur d'étable et la grange elle-même, à l'origine constituée de cinq nefs. Un incendie a détruit la moitié du site en 1906, mais sa restauration au début des années 1990 a permis au lieu de retrouver sa majesté.

Son immense façade est rythmée par un grand porche et des fenêtres. Sous le faîtage, une croix de calcaire blanc rappelle le statut du lieu, de même que le globe crucifère au-dessus du portail, symbole des Chartreux.

L'intérieur rappelle l'organisation d'une église avec sa nef et deux collatéraux. À l'arrière subsistent les fondations du bâtiment dans ses dimensions initiales. La porte d'origine est conservée à l'intérieur.

Longtemps utilisé comme grange, le bâtiment a été acquis par les communes du tour du Lac de Paladru au début des années 90 (il appartient aujourd'hui à la Communauté d'agglomération du Pays Voironnais) et a été restauré avec des matériaux naturels par des entreprises du patrimoine.

Les abords ont été aménagés avec la plantation de haies et d'un verger, rappelant l'occupation du site par les moines Chartreux.

Le service Patrimoine culturel du Pays Voironnais a également souhaité la création d'un jardin ethnobotanique et la restauration des murs de fondation de la grange primitive, approfondissant son travail d'interprétation du lieu.

Avec la collaboration du Centre de Recherche en Botanique Appliquée (CRBA, Lyon), le jardin a été dessiné dans le prolongement des travées du bâtiment. Des haies, composées d'essences anciennes, ont été plantées et des espèces coutumières du XVII<sup>e</sup> siècle (plantes à textile comme le chanvre, variétés anciennes de céréales et de légumes) semées dans un jardin en carrés. La signalétique détaille l'origine et l'usage de ces végétaux. L'ensemble illustre les fonctions d'origine de la grange et ses liens avec le monastère de la Sylve Bénite. De quoi donner aux visiteurs un aperçu sensible du paysage de l'époque, et pourquoi pas l'envie de le répliquer à leur tour, grâce aux semences qui seront récoltées et partagées au fil de la saison.



### ● **UN LIEU DE RÉFÉRENCE POUR LA CÉRAMIQUE CONTEMPORAINE**

Depuis quinze ans, la Grange Dîmière accueille des expositions d'art contemporain et une programmation culturelle tout public. Dédiée à la céramique, elle s'est imposée comme un lieu de référence pour la création, à qui elle offre un écrin idéal. Elle contribue à la pleine reconnaissance de cette discipline dans le champ artistique, dont témoigne l'intérêt croissant des galeries et des musées d'art contemporain.

Chaque année, la Grange expose les œuvres d'un artiste du printemps à l'automne. Elle organise des temps de visites et de rencontres, des stages et des ateliers encadrés par des artistes, ainsi que des événements autour de la découverte du patrimoine culturel et naturel, avec le Pays d'Art et d'Histoire du Pays Voironnais. Son festival de cirque « Les Nuits Hors la Grange », les 1<sup>er</sup>, 2 et 3 août, est un temps fort de l'été.

Ce mélange de patrimoine, d'art contemporain et de spectacle vivant fait de la saison de la Grange un incontournable de la région.

### ● **LA SYLVE BÉNITE, L'AUTRE MONASTÈRE DES CHARTREUX DANS LA RÉGION**

Moins connue que la Grande Chartreuse, la Sylve Bénite, « 3<sup>e</sup> fille » de l'Ordre des Chartreux, a été fondée en 1116 sur des terres données par le seigneur de Virieu. L'empereur d'Allemagne, Frédéric Barberousse, dont l'un des fils intègre le couvent en 1167, finance la Sylve Bénite, permettant aux moines de construire de nouveaux bâtiments dans le vallon.

Trois granges sont au cœur de l'exploitation agricole des religieux : celle du Vernay à Paladru ; celle du village d'Ars et la Courrierie – la Grange Dîmière. Elles jouent un rôle important dans l'économie cartusienne.

À la fin du XVI<sup>e</sup> siècle, le monastère connaît plusieurs pillages et une destruction liés aux guerres de religion. Durant la Révolution Française, les biens des Chartreux sont revendus puis dispersés. Le monastère, vendu comme bien national en 1798, est laissé à l'abandon au XIX<sup>e</sup> siècle. C'est aujourd'hui une propriété privée, non accessible à la visite. Son mur de clôture reste toutefois visible depuis la Grange Dîmière.

### ● **EN RÉSONANCE AVEC LE MUSÉE ARCHÉOLOGIQUE DU LAC DE PALADRU (MALP)**

Voisine du lac de Paladru, la Grange Dîmière partage son histoire en partie avec le MALP, le musée archéologique. Les équipes d'archéologues plongeurs du site médiéval de Colletière n'ont pas seulement mis au jour les vestiges de l'habitat fortifié de l'An Mil sur les rives du lac. Emmenées par Michel Colardelle et Éric Verdel, elles ont également découvert la Grange Dîmière, permis sa restauration et la découverte de son histoire. Un intérêt évident pour ces médiévistes, qui ont fait la lumière sur l'après An Mil. Dans cette région de marches et de frontières, à une période où la société se structure sur une base féodale, l'installation de la Sylve Bénite n'est pas sans effet sur les relations entre pouvoir spirituel et pouvoir temporel...



# RENDEZ-VOUS À LA GRANGE

## AUTOUR DE L'EXPOSITION

La saison de la Grange Dîmière s'articule autour de plusieurs axes : les événements liés à l'exposition ; les rendez-vous autour de la céramique ; les visites et balades consacrées à l'histoire et au patrimoine ; la programmation de spectacles vivants.

### RENCONTRES AVEC L'ARTISTE

Caroline Schmoll sera présente à la Grange Dîmière à l'occasion de plusieurs rendez-vous :

- **VERNISSAGE DE L'EXPOSITION**  
VENDREDI 26 AVRIL À 18 H 30
- **ATELIERS**  
SAMEDI 11 MAI ET SAMEDI 8 JUIN *voir ci-après.*
- **INSTALLATION SONORE  
ET CONCERT**  
Installation dans l'exposition  
avec Romain de Ferron.  
SAMEDI 6 JUILLET *voir ci-après.*

### VISITES GUIDÉES ET CONFÉRENCES

- **VISITES GUIDÉES DE L'EXPOSITION**  
Découverte du travail et de la démarche de l'artiste avec un guide conférencier.  
**DIMANCHES 26 MAI, 18 AOÛT ET 22 SEPTEMBRE**  
**EN NOCTURNE DE 20 H 30 À 22 H.**  
Visite guidée à la lampe torche pour approcher les œuvres avec sensibilité, délicatesse et un peu de mystère.  
Sur inscription.  
Tarif : 7 € plein tarif, 3 € tarif réduit, gratuit -10 ans
- **DIMANCHES 30 JUIN, 28 JUILLET ET 27 OCTOBRE**  
**DE 14 H À 15 H 30.**  
Sur inscription.  
Tarif : 7 € plein tarif, 3 € tarif réduit, gratuit -10 ans

### INSTALLATION SONORE ET CONCERT



Caroline Schmoll a demandé à Romain de Ferron, musicien multi-instrumentiste, de concevoir une installation sonore et un concert pour l'exposition Magique Magma. Une rencontre à la croisée de leurs univers, où l'art de la répétition, du contrepoint et des sons électroniques du musicien s'accorde avec l'univers onirique de la céramiste.

**SAMEDI 6 JUILLET À 18 H 30.**

Suivi d'un temps de rencontre avec les artistes.  
Sur inscription. Gratuit.



# AUTOUR DE LA CÉRAMIQUE



## 🔥 MARCHÉ DE POTIERS

La Grange Dîmière convie les potiers de la région à un marché très apprécié des visiteurs dans le verger. **SAMEDI 15 JUIN DE 14 H À 19 H ET DIMANCHE 16 JUIN DE 10 H À 18 H.** La Grange reste ouverte durant toute la durée du marché de potiers.

## 🔥 STAGES CÉRAMIQUE ET POTERIE

L'atelier céramique de la Grange Dîmière propose au public amateur, novice ou expérimenté, de découvrir diverses techniques auprès de céramistes professionnels. Les stages se déroulent sur deux jours. Chacun repart avec sa création une fois la cuisson et l'émaillage réalisés sur place. Un moment à partager en famille ou entre amis, y compris pour les vacanciers de passage dans la région.

RDV  
à la Grange  
Dîmière.  
Prévoir  
une tenue  
adaptée.

INSCRIPTION  
OBLIGATOIRE

### • ATELIER CÉRAMIQUE CRÉATION D'UN LUMINAIRE EN GRÈS

ANIMÉ PAR CAROLINE SCHMOLL

Conception de volume par le dessin,  
façonnage et décoration de l'objet en terre.

**SAMEDIS 11 MAI ET 8 JUIN**

**DE 10 H À 17 H 30 (repas tiré du sac).**

Adultes, sur inscription. Tarif : 80 €.

### • STAGES RAKU AVEC LA CÉRAMISTE NADINE CLAVEL ROUSSET

> MODELAGE D'UN COQUILLAGE

Travail dans la masse, ajouts et texturage.

**SAMEDIS 29 JUIN DE 10 H À 16 H**

**ET 13 JUILLET DE 13 H À 18 H.**

> FAÇONNAGE D'UN GALET POLI  
TECHNIQUE DE SGRAFFITE  
POUR CUISSON RAKU NU

Travail à partir d'un bloc d'argile, découpage,  
creusage, texturage et travail de sgraffite.

**SAMEDIS 27 JUILLET DE 10 H À 16 H**

**ET 10 AOÛT DE 13 H À 18 H.**

> ORIGAMI

Réalisation d'un origami en papier. Travail  
de façonnage à partir de celui-ci, en terre papier.

*Niveau confirmé.*

**SAMEDIS 21 SEPTEMBRE DE 10 H À 16 H**

**ET 5 OCTOBRE DE 13 H À 18 H.**

Adultes, sur inscription. Tarif : 60 €

### • STAGE POTERIE AVEC ALINE MUSSI

La nature s'invite dans ces créations décorées  
aux engobes.

> MA PETITE CRUCHE à eau, à huile...

**LUNDI 15 ET MERCREDI 17 JUILLET DE 14 H 30 À 17 H 30.**

> MON PICHET À VIN

**LUNDI 29 ET MERCREDI 31 JUILLET**

**DE 14 H 30 À 17 H 30.**

> MON PORTE-CUILLÈRE D'AUTREFOIS  
OU D'AUJOURD'HUI

**LUNDI 5 ET MERCREDI 7 AOÛT DE 14 H 30 À 17 H 30.**

Tout public à partir de 8 ans (enfants obligatoirement  
accompagnés d'un adulte participant). Tarif : 60 €.





# AUTOUR DE L'HISTOIRE, DU PATRIMOINE ET DE LA NATURE

Du printemps à l'automne, la Grange Dîmière propose de découvrir son histoire et celle du monastère de la Sylve Bénite, mais aussi le patrimoine naturel de ces vallons et forêts aux abords du lac de Paladru à travers des visites et balades, dont certaines organisées avec le Pays d'Art et d'Histoire du Pays Voironnais. Une façon vivante et sensible de s'immerger dans plusieurs siècles d'histoire et de culture.

## ● BALADES

Quoi de mieux que des balades contées ou contemplatives pour une immersion naturaliste et historique autour de la Grange Dîmière ?

### ● BALADE NATURE AU CRÉPUSCULE, ENTRE CHIEN ET LOUP

À travers une balade ponctuée de contes, jeux, temps d'observation ou d'écoute, les promeneurs partent à la découverte de ce moment si particulier qui fait basculer la nature du jour à la nuit avec ses ambiances qui changent, et où une partie de la faune s'efface pour céder la place à l'autre.

**SAMÉDIS 27 JUILLET DE 20 H À 23 H,  
ET 28 SEPTEMBRE DE 18 H À 21 H.**

Tarif : 7 € plein tarif, 3 € tarif réduit, gratuit -10 ans.  
Sur réservation.

### ● LES PLANTES SAUVAGES ET LEURS USAGES

Des propositions qui allient balade herborisante (deux heures) et atelier (une heure) pour quelques préparations à partir d'herbes sauvages.

> DÉCOUVERTE DES PLANTES  
COMESTIBLES ET ATELIER CULINAIRE  
DIMANCHE 5 MAI DE 14 H À 17 H.

> DÉCOUVERTE DES PLANTES  
MÉDICINALES ET PRÉPARATION  
D'UNE TISANE  
DIMANCHE 9 JUIN DE 14 H À 17 H.

> DÉCOUVERTE DES FRUITS SAUVAGES  
D'AUTOMNE COMESTIBLES, MÉDICINAUX  
ET TOXIQUES ET PRÉPARATION  
D'UNE DÉCOCTION DE CYNORHODONS  
DIMANCHE 29 SEPTEMBRE DE 14 H À 17 H.

> DÉCOUVERTE DES RACINES MÉDICINALES  
ET PRÉPARATION D'UN BAUME  
À LA CONSOUDE  
DIMANCHE 27 OCTOBRE DE 14 H À 17 H.

Adultes : 7 €. Sur réservation.

### ● SECRETS DE PLANTES

Une animation nature qui emmène les participants, en équipe, pour une enquête à la découverte de la botanique et des plantes autour de la Grange Dîmière. Objectif : la réalisation d'un hydrolat, d'une teinture végétale, ou d'un instrument de musique.

**SAMÉDIS 1<sup>ER</sup> JUIN, 20 JUILLET ET 31 AOÛT  
DE 14 H 30 À 17 H 30.**

Tarif : 7 € plein tarif, 3 € tarif réduit, gratuit -10 ans.  
Sur réservation.



### ● BALADE NOCTURNE DE LA GRANGE AU MONASTÈRE

Pour qui tend l'oreille et ouvre l'œil à la tombée du jour, la vie s'éveille autour du monastère. Se révèle alors la vie quotidienne des moines Chartreux, pour qui la nuit est loin d'être de tout repos.

**SAMÉDIS 6 JUILLET ET 12 OCTOBRE  
DE 20 H À 22 H.**

Tarif : 7 € plein tarif, 3 € tarif réduit, gratuit -10 ans.  
Sur réservation.

## ATELIERS

### • ATELIER DENTELLES VÉGÉTALES

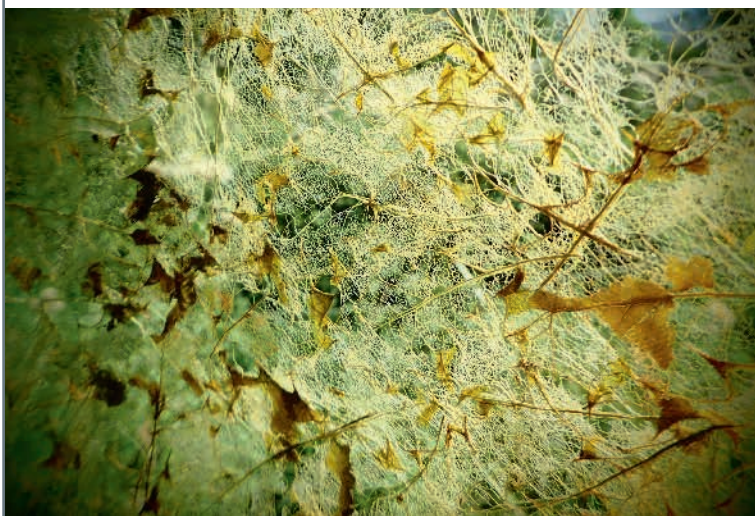
#### QUAND LE HOUX DEVIENT DENTELLE

Création de tableaux végétaux à partir de l'art de la dentelle végétale. Ou comment allier précision, douceur, délicatesse, et une forme de méditation à travers la manipulation du végétal.

**SAMEDI 25 MAI, MERCREDI 17 JUILLET,  
SAMEDIS 14 SEPTEMBRE ET 19 OCTOBRE  
DE 14 H 30 À 17 H 30.**

Adultes : 7 €.

Sur réservation.



### • LES MAINS DANS LA PÂTE

#### ATELIER AUTOUR DE LA PÂTE À PAPIER VÉGÉTALE ET LA PÂTE À PAPIER RECYCLÉE.

Le carex, le maïs ou la paille, une fois cuits, s'offriront à vous comme supports pour dessiner ou admirer pour leurs textures.

Chaque participant repartira avec sa création.

**DIMANCHES 16 JUIN ET 18 AOÛT**

**DE 14 H 30 À 17 H 30.**

Tarif unique : 7 €.

Sur réservation.



## VISITES

### • LA GRANGE FAIT SENS

#### UNE APPROCHE SENSITIVE DU PATRIMOINE HISTORIQUE ET CULTUREL

Les visiteurs sont invités à découvrir par leurs sens les plantes stockées dans la grange à l'époque des Chartreux, mais aussi leurs usages et la mythologie qui les entoure.

Sans oublier la dégustation surprise.

**SAMEDI 22 JUIN, DIMANCHE 7 JUILLET**

**ET SAMEDI 21 SEPTEMBRE**

**DE 17 H À 19 H.**

Tarif : 7 € plein tarif, 3 € tarif réduit, gratuit -10 ans.

Sur réservation. 15 personnes maximum.





# PROGRAMMATION DU SPECTACLE VIVANT

La saison de la Grange Dîmière serait incomplète sans son festival estival, Les Nuits Hors la Grange. Les trois premiers jours d'août accueillent chaque année des spectacles tout public dans ces paysages magnifiques. Il suffit d'un plaid pour s'asseoir dans le verger et la magie opère.

5 € PLEIN TARIF,  
2 € TARIF RÉDUIT,  
GRATUIT MOINS  
DE 10 ANS  
SUR RÉSERVATION

## 1/2/3 AOÛT FESTIVAL LES NUITS HORS LA GRANGE



Food Truck, un peu  
de douceurs : crêpes,  
gaufres, barbes à papa,  
granités...

### 🔴 **PETRA** FABLE AÉRIENNE ET CHANTÉE POUR UNE FEMME EN CHEMIN, PAR LA COMPAGNIE LA FOLLE ALLURE

« Petra » est une invitation au voyage mythologique, un retour à nos origines primitives qui évoque l'exil, la recherche d'identité, ces embûches qui nous font grandir, ces horizons qui nous invitent à nous échapper. Un spectacle qui mêle cirque, musique et poésie, et qui réunit au plateau une aérienne sur corde lisse et manipulatrice de pierres et une artiste vocale et musicienne, autour d'un travail basé sur la matière organique (corde/pierres/voix).

**JEUDI 1<sup>ER</sup> AOÛT À 20 H. DURÉE : 50 MIN.**

À partir de 6 ans.



### 🔴 **LA POCHTROMORPHOSE** PAR LA COMPAGNIE LA VRILLE

C'est l'histoire d'un personnage clownesque, pas très à l'aise face au public. Ce n'est que lorsque celui-ci lui témoigne son plaisir qu'il prend confiance en lui. Alors il donne tout, jusqu'à l'épuisement, ne lui laissant d'autre choix que de se poser...

Un repos agité, qui s'ouvre sur un éveil apaisé. La « PochtroMorphose » est un spectacle en deux actes, généreux, drôle, touchant et impressionnant, qui marie burlesque et contemporain autour du thème de la métamorphose. Guillaume Lamour développe son art dans une recherche d'équilibre et de fluidité.

Quand le clown, l'absurde et la prouesse technique laissent place à la poésie du mouvement dansé et à la beauté du geste.

**VENDREDI 2 AOÛT À 20 H. DURÉE : 45 MIN.**

Spectacle familial.

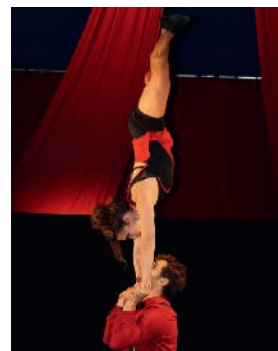


### 🔴 **BRODOUAIS** PAR LA FIFTY COMPAGNIE

Brodouais, charmante bourgade d'Indre et Loire, a vu naître deux artistes de cabaret régionalement connus, Alabama et Kentucky. Ils n'ont cessé dès leur plus jeune âge de se perfectionner dans l'art de la prouesse en tout genre avec pour objectif d'atteindre le Broadway de leur rêve. Tantôt chanteur, tantôt jongleur, maniant la magie, la poésie tout en frôlant le danger. Retrouvez nos deux acrobates dans ce duo cabaret 100 % Frisson, 100 % Indre et Loire, 100 % BRODOUAIS.

**SAMEDI 3 AOÛT À 20 H. DURÉE : 45 MIN.**

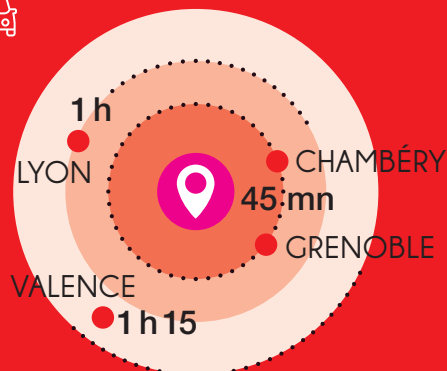
Spectacle familial.



# INFORMATIONS PRATIQUES

Route de la Grange Dîmière - Le Pin  
38730 Villages du Lac de Paladru

EN VOITURE



La Grange  
Dîmière se situe  
tout près

du **M&LP**

Musée Archéologique  
du Lac de Paladru,  
mais aussi du lac  
et de ses plages !



OUVERTURE

**ACCÈS GRATUIT**

**DE 14H  
À 18H**

> Du 26 avril au 27 octobre 2024

> Mai, juin, septembre et octobre

les week-ends et jours fériés ainsi que le 10 mai

> Le 15 juin jusqu'à 19 h et le 16 juin de 10 h à 18 h  
dans le cadre du marché de potiers

> Juillet, août : tous les jours sauf le mardi

Renseignements et réservations en ligne :

**[grangedimiere.com](http://grangedimiere.com)**

**04 76 93 17 41 - [grange.dimiere@paysvoironnais.com](mailto:grange.dimiere@paysvoironnais.com)**

**Grange Dîmière (@lagrangedimiere.lePin)**

© Création : New Deal Grenoble. Photos : A. Cassel, N. Charrié, A. David, J.P. Dupraz, H. Dodet, Remy T, Romain Bauer, Patrimoine Culturel, D. Welter, X-droits réservés.

**culture • paysvoironnais • com**

Rédaction :  
Éditions Ségolène  
([editions.segolene@free.fr](mailto:editions.segolene@free.fr))

